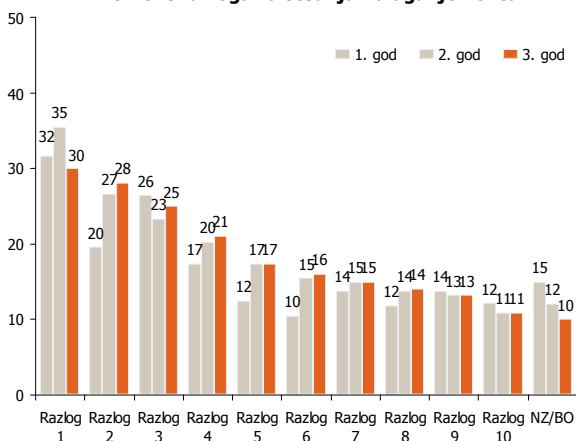




Kapaciteti pojedinaca unutar jedne populacije se bitno razlikuju kada je reč o štednji i investicijama, ali se sveukupne mogućnosti jedne nacije ne mogu posmatrati odvojeno od datog okruženja. Postoje različite mogućnosti za štednju i investicije, ali one ne zavise samo od raspoloživih sredstava već i od kulturoloških karakteristika sredine.

GfK Beograd **kontinuirano** prati milje štednje i investicija u Srbiju **od 2004. godine**. GfK grupa, lider u finansijskim istraživanjima u regionu centralne i istočne Evrope, razvila je instrument S&I<sup>®</sup> koji pruža kako pregled **trenutne situacije** tako i dugoročnih **promena** u tom segmentu.

Promene razloga za štednju i ulaganje novca



## VAS INFORMIŠE O:

- ✓ Najinteresantnije mogućnosti za štednju i ulaganje novca (više od 20 opcija)
- ✓ Mogućnost da se uštedi novac u budućnosti
- ✓ Razlozi za štednju i ulaganje novca

## GfK S&I<sup>®</sup> METODOLOGIJA:

- ✓ Intervjui licem-u-lice u domaćinstvima sa popul. 15+
- ✓ Nacionalno reprezentativan uzorak od 1,000 ispitanika
- ✓ 1 talas godišnje

**Uštedite 10+%!**

## SPECIJALNA PONUDA!

### DODAJTE VAŠA EKSKLUZIVNA PITANJA!

- ✓ Kupovinom izveštaja pre početka terenskog rada talasa koji sledi, dobijate **popust od 10%!**
- ✓ Pored toga, ukoliko kupite izveštaj pre početka terenskog rada, možete dodati **1 pitanje po Vašem izboru\***.

\* Nasuprot standardnim izveštajima koje nudimo Vama i svim drugim stranama, rezultati Vaših ekskluzivnih pitanja su isključivo Vaše vlasništvo.

## OVAJ IZVEŠTAJ VAM PRUŽA:

- ✓ Navedene informacije u Excel ili Power Point formatu sa detaljnim graficima, opisima i analizama.
- ✓ Tabela prikaz sa detaljnim ukrštanjima socio-ekonomskim i demografskim karakteristikama: pol, starost, obrazovanje, radni status, zanimanje, korisnici interneta, bračno stanje, mesečni prihodi (lični i po članu domaćinstva), glava domaćinstva, veličina domaćinstva, broj dece mlađe od 18 godina, tip naselja i region.
- ✓ Izveštaji na engleskom ili srpskom jeziku

Biće nam drago da Vam damo više informacija u vezi prezentovane studije. Možete nas kontaktirati na:

✓ **Jelena Hrnjak**  
Konsultant za istraživanja  
+381 11 3130 500  
[jelena.hrnjak@gfk.com](mailto:jelena.hrnjak@gfk.com)

✓ **Goran Tintor**  
Direktor Ad Hoc istraživanja  
+381 11 3130 500  
[goran.tintor@gfk.com](mailto:goran.tintor@gfk.com)

