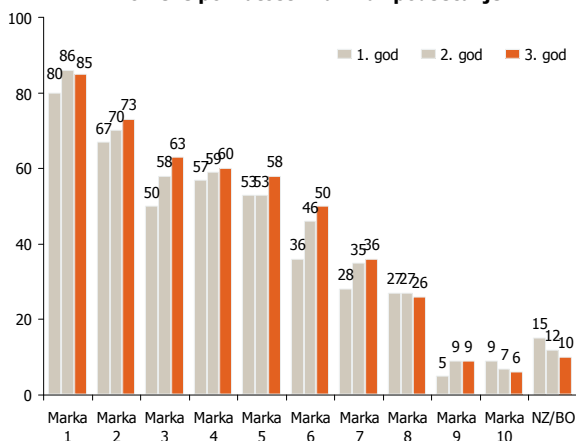


U sklopu **kontinuiranog praćenja** korišćenja finansijskih usluga u sektoru stanovništva (kao što su već ustanovljena istraživanja korišćenja usluga banaka - GfK FMDS[®] i osiguravajućih društava - GfK IMDS[®]), GfK Beograd je počeo da prati i korišćenje platnih kartica **od 2007. godine.**

GfK Beograd prati razvoj finansijskog tržišta Srbije od 2002. godine. GfK grupa, lider u finansijskim istraživanjima u regionu centralne i istočne Evrope, razvila je instrument CCM[®] koji pruža kako pregled **trenutne situacije** tako i dugoročnih **promena** u tom segmentu.

Promene poznatosti marki uz podsećanje



VAS INFORMIŠE O:

- ✓ Poznatost marki i primećenost oglašavanja
- ✓ Korišćene marke; glavna marka
- ✓ Tipovi kartica – privatne ili poslovne; osnovne ili dodatne; debitne, charge ili revolving
- ✓ Svrha korišćenja – podizanje novca na bankomatu i/ili plaćanja na mestu prodaje
- ✓ Tip kredita – gotovinski, potrošački ili kupov. na rate
- ✓ Zadovoljstvo korišćenim markama
- ✓ Buduće razmatranje – da nastave, da započnu korišćenje
- ✓ Preporuka članovima porodice i prijateljima

GfK CCM[®] METODOLOGIJA:

- ✓ Intervjui licem-u-lice u domaćinstvima sa popul. 15+
- ✓ Nacionalno reprezentativan uzorak od 1,000 ispitanika
- ✓ 1 talas godišnje

Uštedite 10+ %!

SPECIJALNA PONUDA!

DODAJTE VAŠA EKSKLUZIVNA PITANJA!

- ✓ Kupovinom izveštaja pre početka terenskog rada talasa koji sledi, dobijate **popust od 10%!**
- ✓ Pored toga, ukoliko kupite izveštaj pre početka terenskog rada, možete dodati **2 pitanja po Vašem izboru***.

* Nasuprot standardnim izveštajima koje nudimo Vama i svim drugim stranama, rezultati Vaših ekskluzivnih pitanja su isključivo Vaše vlasništvo.

OVAJ IZVEŠTAJ VAM PRUŽA:

- ✓ Navedene informacije u Excel ili Power Point formatu sa detaljnim graficima, opisima i analizama.
- ✓ Tabelarni prikaz sa detaljnim ukrštanjima socio-ekonomskim i demografskim karakteristikama: pol, starost, obrazovanje, radni status, zanimanje, korisnici interneta, bračno stanje, mesečni prihodi (lični i po članu domaćinstva), glava domaćinstva, veličina domaćinstva, broj dece mlađe od 18 godina, tip naselja i region.
- ✓ Izveštaji na engleskom ili srpskom jeziku

Biće nam drago da Vam damo više informacija u vezi prezentovane studije. Možete nas kontaktirati na:

✓ **Predrag Ćirović**
 Konsultant za istraživanja
 +381 11 3130 500
jelena.hrnjak@gfk.com

✓ **Goran Tintor**
 Direktor Ad Hoc istraživanja
 +381 11 3130 500
goran.tintor@gfk.com

